

オプティコン DALI 新シリーズ「OPTICON」5モデルを発売。

株式会社ディーアンドエムホールディングスは、2015年8月初旬発表になりました「OPTICON」シリーズを2015年11月下旬に発売致します。

「OPTICON」は昨年発売致しました「RUBICON」シリーズのジュニア版にあたり、2010年に日本に導入された「IKON MK2」シリーズの後継になります。

創業以来30年以上もの間、DALIはスピーカー専門メーカーとして常にオーディオの素晴らしさを今日に至るまで追求し続けております。

シンプルでスタイリッシュなデザイン。その再生音はエレガントにオーナーのお部屋をあたかも「ライブ演奏」の場に変貌したような錯覚をもたらします。

「OPTICON」は、DALI社の最新のランドマークモデルにあたり、デンマークの本社兼工場設計・生産されます。

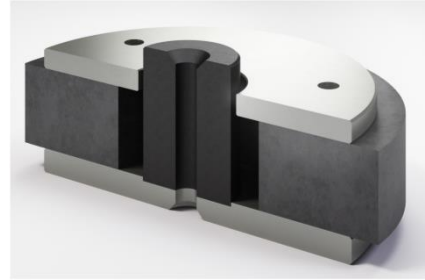


※写真はウォールナット色です。

OPTICONシリーズの主な特徴

リニアドライブ・マグネットシステムを採用した新開発のウーハーユニット

最上位のシリーズEPICON、昨年リリースされたRUBICONに続く完全内作のウーハーユニット第三弾となるOPTICON用のウーハーユニットは、磁気回路のポールピース部に、SMC材(ソフト・マグネティック・コンパウンド)を採用しております。SMCはコンパウンド状の砂鉄一粒一粒に化学的コーティングを施す事により、透磁性を保ちながら電氣的絶縁性を確保できる素材で、渦電流が原理的に発生せずボイスコイルのモーションが常にスムーズになります。その結果3次高調波歪を極小レベルまで低減致しました。



コーン部はEUPHONIA以来、各シリーズに採用しているウッドファイバーコーンをOPTICON用に新たにチューニングを施し採用。ウッドファイバーコーンの特徴である軽量・高剛性、さらにエッジのゴムの素材にも特別に吟味したものを使用することで、低損失ドライブを実現。微細な信号も埋もれることなく再生いたします。



新開発のシルクソフトドームツイーターはΦ28mmと大口径で超軽量タイプの振動板を使用しております。

リボンツイーターは上限を32kHzにおき実用帯域内の再生を重視した設計になっています。

また、これら2つのユニットは最上位EPICONと同じ型のプレートにマウントされていますので、上級機とデザインを共通化し高級感を演出しております。

ブックシェルフのOPTICON 2は大きな筐体になる事を避け、リボンツイーターの採用は見送られていますが、超高音域には再チューニングが施されています。



堅牢かつ各ユニットが最適化された動きをする為に造りこまれたキャビネット

ウーファーとツイーターの両方の動作環境を最適化するためには、キャビネットにはしっかりした堅牢な構造が要求されます。

OPTICONでは強度の高いMDF材を使用。各ドライバーが専用チャンバーによって分離される構造※となっており、特定の周波数範囲で個別に調整されウーファーの出力を最適化することができます。また、どのウーファーにもすぐ後ろに専用のバスレフポート設けることによって、気流の乱れを最小限に抑え、ウーファーとポートのタイミングを最適に調整されています。さらに、キャビネットの共振と音の色づけ(カラーレション)を防ぐブレイシング(補強)が内部に施されています。

※OPTICON8のみ



カラーは2色からお選びいただけます。

「ウォールナット」、「ブラック」からお選び頂きます。フロントバツフルは厚みが上級のRUBICONシリーズ同様25mmもあり2色ともブラックのグロス仕上げが施されています。



金メッキスピーカー端子

バイワイヤリング/バイアンプ対応(※OPTICON2とVOKALはシングル)の金メッキスピーカー端子は、バナナプラグ、Yラグや太いワイヤーまで、確実に接続が可能で、高効率の信号伝送を実現致します。

OPTICON 8



仕様

- 構成 : 3 + 1/2way
- 周波数特性 (+/-3dB) : 38Hz~32kHz
- クロスオーバー周波数: 390/2,300/14,000Hz
- 入力感度 (2.83V@1m) : 88dB
- インピーダンス: 4Ω
- 推奨アンプ出力: 40~300W
- ユニット構成
 - ツィーター: 28mmソフトドーム×1、17×45mmリボン×1
 - ミッドレンジ: 165mm×1
 - ウーハー: 200mm×2
- エンクロージャータイプ: バスレフ (背面×2)
- バスレフチューニング周波数: 29.5Hz
- ターミナル: バイ・ワイヤー/バイ・アンプ対応
- 外形寸法 (H×W×D) : 1,141mm×241mm×450mm
- 質量: 34.8kg
- 付属アクセサリ: スパイクキット、ジャンパープレート、ゴム足
- 希望小売価格: 212,500円 (税抜価格/1本。ペア販売品です)
- JANコード
 - ブラック(B): 4951035057988
 - ウォールナット(MH): 4951035057995

OPTICON 6



仕様

- 構成 : 2 1/2 + 1/2way
- 周波数特性 (+/-3dB) : 49Hz~32kHz
- クロスオーバー周波数: 800/2,200/14,000Hz
- 入力感度 (2.83V@1m) : 89dB
- インピーダンス: 4Ω
- 推奨アンプ出力: 25~200W
- ユニット構成
 - ツィーター: 28mmソフトドーム×1、17×45mmリボン×1
 - ウーハー: 165mm×2
- エンクロージャータイプ: バスレフ (背面×2)
- バスレフチューニング周波数: 42.0Hz
- ターミナル: バイ・ワイヤー/バイ・アンプ対応
- 外形寸法 (H×W×D) : 1,001mm×195mm×330mm
- 質量: 18.9kg
- 付属アクセサリ: スパイクキット、ジャンパープレート、ゴム足
- 希望小売価格: 134,000円 (税抜価格/1本。ペア販売品です)
- JANコード
 - ブラック(B): 4951035057964
 - ウォールナット(MH): 4951035058015

OPTICON 5



仕様

- 構成 :2 + 1/2way
- 周波数特性(+/-3dB):51Hz~32kHz
- クロスオーバー周波数:2,400/14,000Hz
- 入力感度(2.83V@1m):88dB
- インピーダンス:4Ω
- 推奨アンプ出力:30~150W
- ユニット構成
 - ツイーター:28mmソフトドーム×1、17×45mmリボン×1
 - ウーハー:165mm×1
- エンクロージャータイプ:バスレフ(背面×1)
- バスレフチューニング周波数:43.0Hz
- ターミナル:バイ・ワイヤー/バイ・アンプ対応
- 外形寸法(H×W×D):891mm×195mm×310mm
- 質量:15.6kg
- 付属アクセサリ:スパイクキット、ジャンパープレート、ゴム足
- 希望小売価格: 予価112,000円税抜価格/1本。ペア販売品です)
- JANコード
 - ブラック(B): 4951035057940
 - ウォールナット(MH): 4951035057957

OPTICON 2



仕様

- 構成 :2way
- 周波数特性(+/-3dB):59Hz~27kHz
- クロスオーバー周波数:2,000Hz
- 入力感度(2.83V@1m):87dB
- インピーダンス:4Ω
- 推奨アンプ出力:30~150W
- ユニット構成
 - ツイーター:28mmソフトドーム×1
 - ウーハー:165mm×1
- エンクロージャータイプ:バスレフ(背面×1)
- バスレフチューニング周波数:46.5Hz
- ターミナル:シングル
- 外形寸法(H×W×D):351mm×195mm×297mm
- 質量:7.8kg
- 付属アクセサリ:ゴム足
- 希望小売価格: 70,000円(税抜価格/1本。ペア販売品です)
- JANコード
 - ブラック(B): 4951035057926
 - ウォールナット(MH): 4951035057933

OPTICON VOKAL



仕様

- 構成 : 2 + 1/2way
- 周波数特性(+/-3dB) : 47Hz ~ 32kHz
- クロスオーバー周波数 : 2,300/14,000Hz
- 入力感度(2.83V@1m) : 89.5dB
- インピーダンス : 4Ω
- 推奨アンプ出力 : 30 ~ 150W
- ユニット構成
 - ツイーター : 28mmソフトドーム×1, 17×45mmリボン×1
 - ウーハー : 165mm×1
- エンクロージャータイプ : バスレフ(前面)
- バスレフチューニング周波数 : 43.5Hz
- ターミナル : シングル
- 外形寸法(H×W×D) : 201mm×435mm×312mm
- 質量 : 8.8kg
- 付属アクセサリ : 拭き布、ゴム足
- 希望小売価格 : 84,000円(税抜価格/1本)
- JANコード
 - ブラック(B) : 4951035058008
 - ウォールナット(MH) : 4951035057971

お問合せ先

(株)ディーアンドエムホールディングス
ディストリビューター営業部
〒210-8569 神奈川県川崎市川崎区日進町2-1
TEL: 044-670-6611